

Investissez avec nous pour former
vos cadres de demain

Choisissez l'ENSEIRB-MATMECA

pour le versement de votre
taxe d'apprentissage 2017

Ecole Nationale Supérieure d'Électronique,
Informatique, Télécommunications,
Mathématique et Mécanique de Bordeaux

Aéronautique et spatial

Informatique Défense-sécurité

Conseil **Réseaux et télécommunications**

Technologie de l'information **Robotique**

Domotique

Électronique Jeux vidéos

Banque et assurance **Santé**

Systèmes embarqués Environnement

Finance Bâtiment

Energie **Automobile,
ferroviaire et naval**



“ Première école de Nouvelle-Aquitaine avec plus de 1200 élèves et riche d'une histoire de plus de 90 ans, l'ENSEIRB-MATMECA propose des spécialités d'ingénieurs couvrant le domaine du numérique au sens large.

Notre démarche pédagogique assure non seulement une large couverture des fondamentaux, un large choix d'options de spécialisation, une ouverture à l'international mais aussi une formation pratique sous forme de TP et de projets avancés qui développent l'autonomie de nos élèves et le travail en équipe, les préparant ainsi au monde de l'entreprise.

Votre soutien nous permettra de maintenir l'excellence de nos enseignements et d'équiper nos salles de formation. La taxe d'apprentissage est une ressource indispensable au développement de notre école.

Nous remercions chaleureusement toutes les entreprises qui nous ont adressé une partie de leur taxe d'apprentissage en 2016, en espérant qu'elles nous renouvelleront leur confiance en 2017.

Bien cordialement.

Marc Phalippou,
Directeur de l'ENSEIRB-MATMECA

L'ENSEIRB-MATMECA, UNE GRANDE ÉCOLE formant les spécialistes dont vous avez besoin

+ de 1200
élèves-ingénieurs

1 mois
pour trouver un 1er emploi

85%

des jeunes diplômés sont en activité 3 mois après la sortie de l'école

+ d'1 élève sur 2
trouve un emploi avant la sortie de l'école

15

start-ups créées par nos ingénieurs
diplômés lors des 3 dernières années

100%

des élèves ont une expérience à l'international



Une formation performante centrée sur l'innovation

[**6 formations**
initiales]

Electronique, Informatique,
Télécommunications,
Mathématique et Mécanique

[**dont 2**
en alternance]

Réseaux et Systèmes d'Information,
Systèmes Electroniques Embarqués



TOUTES NOS FORMATIONS SONT
ACCESSIBLES EN FC ET VAE

[**1 mastère**
spécialisé]

Ingénierie Aéronautique et Spatiale
en collaboration avec les Arts et Métiers ParisTech

- **UN RÉSEAU DE COMPÉTENCES ET D'INTERVENANTS ISSUS DU MILIEU INDUSTRIEL**
Plus de 150 professionnels participent à nos formations
- **PLUSIEURS RENDEZ-VOUS ANNUELS DE RENCONTRES ÉLÈVES-ENTREPRISES**
- **UNE ÉCOLE OUVERTE SUR LE MONDE**
Plus de 140 partenaires internationaux, des doubles diplômés avec les USA, la Chine, le Canada...
- **UNE FORMATION EN LIEN ÉTROIT AVEC LA RECHERCHE**
Options de 3^{ème} année adossées à des spécialités scientifiques des laboratoires de renommée internationale
Contrats bilatéraux avec les entreprises, brevets, thèses CIFRE
 - IMS (Laboratoire de l'Intégration du Matériau au Système)
 - LaBRI (Laboratoire Bordelais de Recherche en Informatique)
 - I2M (Institut de Mécanique et d'Ingénierie de Bordeaux)
 - IMB (Institut de Mathématiques de Bordeaux)
- **UN RÉSEAU D'INGÉNIEURS DIPLÔMÉS ACTIF ET DYNAMIQUE**
L'AIDEM, rassemble plus de **7500 ingénieurs ENSEIRB-MATMECA**

Classements

USINE NOUVELLE 14^e place sur 118 (Ecoles Bordeaux INP - Mars 2015)

INDUSTRIE ET TECHNOLOGIES 10^e place sur 100 (Ecoles Bordeaux INP - Février 2016)

L'ETUDIANT 4^e place pour l'innovation et l'entrepreneuriat (Décembre 2015)

L'USINE NOUVELLE

l'Étudiant



Soyez acteur de la formation de vos futurs collaborateurs

grâce au versement de la taxe d'apprentissage

**Votre soutien nous est indispensable,
la totalité de vos versements est dédiée à un enseignement de qualité
et une recherche innovante**

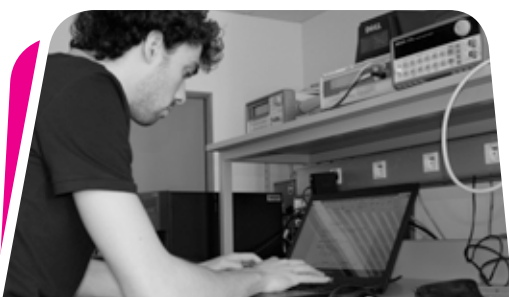


GRÂCE À VOUS, NOUS AVONS DÉJÀ PU FINANCER DE
NOMBREUX EQUIPEMENTS POUR LA FORMATION

- > Poursuite de l'aménagement du **Télécom' Lab** : lieu multifonctionnel inspiré des Design Centers et des Show-Rooms et utilisé par les élèves-ingénieurs dans leurs projets
- > Développement de la **plateforme robotique**, acquisition d'un **robot UR10** (bras robotisé)
- > Poursuite de l'aménagement d'une salle de travaux pratiques **gestion de l'énergie**, d'une salle **automatique** et de la plate-forme pour l'enseignement et la recherche en **aéronautique**
- > Evolution des appareils de mesure pour l'enseignement en **Radio Fréquence**
- > Poursuite de l'aménagement d'une **salle dédiée aux projets en informatique** dite PFA (Projets au fil de l'année réalisés en groupe de 7 à 8 étudiants)
- > Acquisition de matériel pour l'enseignement de l'**Internet des Objets**
- > Mise en œuvre de nouveaux modules d'enseignements : **programmation mobile et architectures logicielles**, option **Technologie Multimédia et Jeux Vidéo**, **CEM** (compatibilité électromagnétique) des circuits électroniques, **système d'exploitation embarqué temps réel**, **Intelligence économique**
- > Mise en place d'une **plate-forme** pour les enseignements **Big Data**
- > Acquisition de **licences « Unity3D pro »** pour l'option Technologie Multimédia et Jeux Vidéo

Nos projets

- **Poursuivre l'équipement du Fablab EirLab** : espace de création libre pour la fabrication numérique des objets communicants (**Internet des Objets**) et autres robots de demain, permettant le développement des collaborations interdisciplinaires et l'ouverture vers le monde industriel. L'espace est ouvert à tous les étudiants et est transverse à toutes les filières
- **Création d'une salle projet Télécom' Lab2** et équiper les salles projets pédagogiques informatiques (EGL : Embedded-System Graphics Library, ...)
- Développement d'antennes dédiées aux traitements des signaux (satellites, ...)
- Continuer à déployer un projet « premier robot en atelier »
- Aménager de nouvelles salles de Travaux Pratiques : en automatique, réseaux et informatique, systèmes embarqués, capteurs intelligents, ...
- Mettre en place de nouveaux enseignements : Renforcement des cours options Jeux Vidéo et Cyber Sécurité des réseaux et systèmes
- Continuer à renforcer l'option Calcul Haute Performance
- Modernisation d'une plate-forme d'enseignement des Réseaux par l'achat de routeurs et de pare-feu de nouvelle génération
- Acquisition de nouveaux codes de calculs



L'ENSEIRB-MATMECA EST MEMBRE
DES PÔLES, CLUSTERS ET RÉSEAUX :

pasc@line
Ouvrir les métiers de numérique

**aerospace
valley**

**DIGITAL
AQUITAINE**

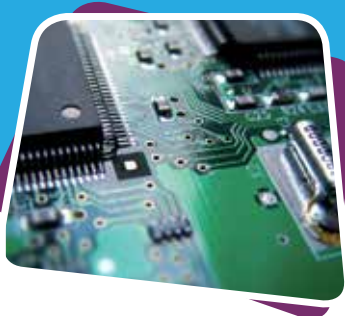
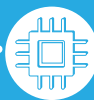
**AQUITAINE
ROBOTICS**

TICSANTÉ
CLUSTER AQUITAINE

RETOS
Cluster aquitain
services et systèmes de données

TOPOS
CLUSTER AQUITAINE
APPLICATIONS SATELLITAIRES

SYRPA



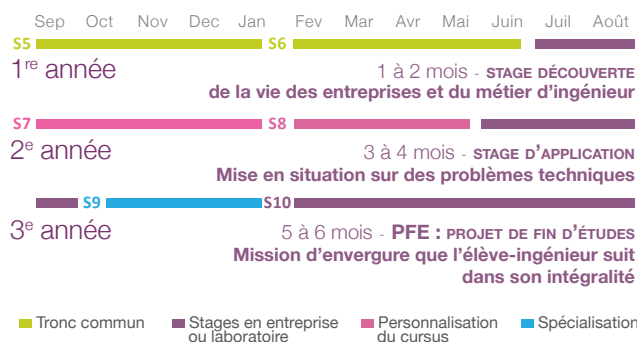
L'ENTREPRISE au cœur de l'école

POUR DÉPOSER UNE OFFRE DE STAGE :
stages@enseirb-matmeca.fr

**POUR DIFFUSER UNE
OFFRE D'EMPLOI :**
emplois@enseirb-matmeca.fr

AIDEM
Association des Ingénieurs Diplômés
de l'ENSEIRB-MATMECA

Calendrier des stages



**MODALITÉS
DE RÉPARTITION**

CATÉGORIE HORS QUOTA OU BAREME

L'ENSEIRB-MATMECA est habilitée à percevoir la taxe d'apprentissage dans la catégorie **HORS QUOTA** ou BAREME **CATÉGORIE B**

**COMMENT
VERSER
VOTRE TAXE
D'APPRENTISSAGE À
L'ENSEIRB-MATMECA ?**

ORGANISME COLLECTEUR AGRÉÉ

Pensez à indiquer à votre OCTA ou cabinet comptable, le nom de notre école
ENSEIRB-MATMECA
1 av. du Dr A. Schweitzer - 33400 Talence
n° SIRET : 130 006 356 000 13
code UAE 0333232J
et à nous informer du montant

+ d'infos
enseirb-matmeca.bordeaux-inp.fr

Rubrique Entreprises > Taxe d'apprentissage

Merci de bien vouloir nous informer de votre versement en remplissant le formulaire que vous trouvez sur notre site internet.
Versement à effectuer avant le 1^{er} mars 2017.

ENSEIRB-MATMECA.BORDEAUX-INP.FR

Marion Jarrige
Relations Entreprises

marion.jarrige@enseirb-matmeca.fr
05 56 84 65 08

ENSEIRB-MATMECA

1 av. du Dr A. Schweizer
33402 Talence CEDEX

